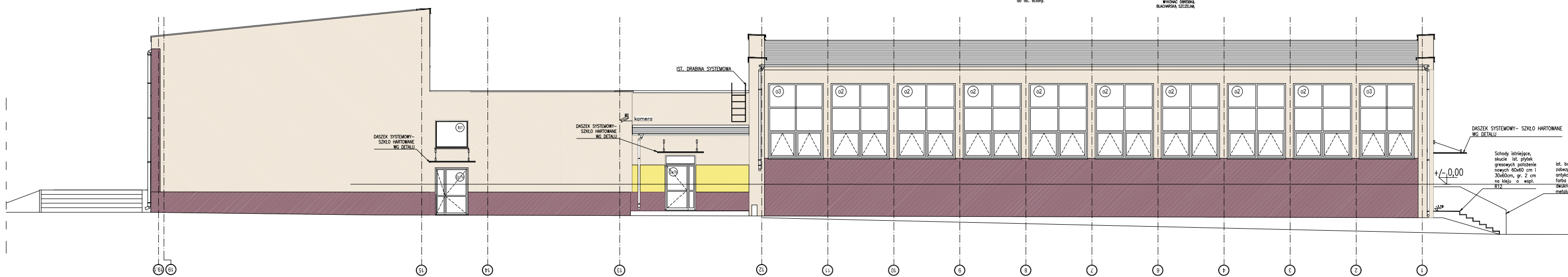
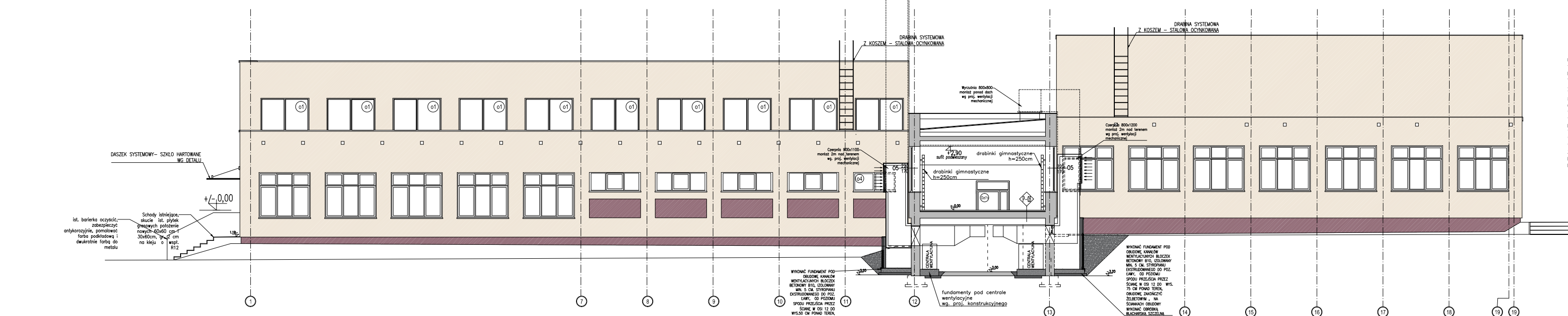


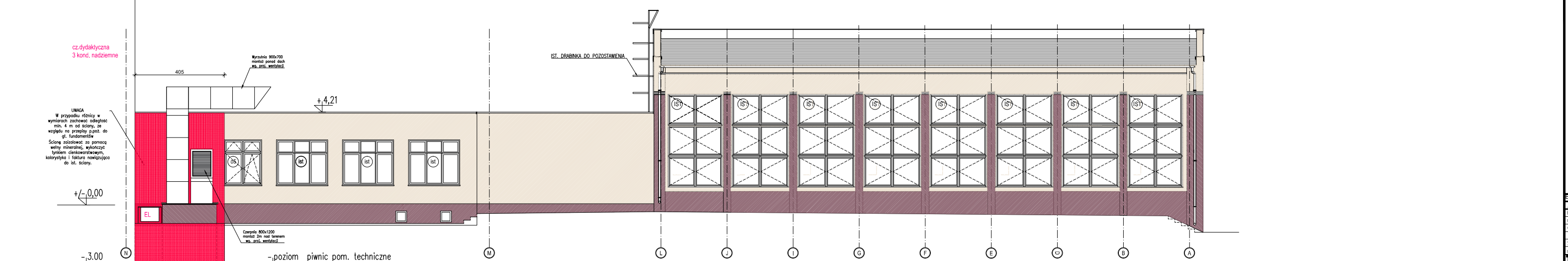
ELEWACJA PÓŁNOCNA



ELEWACJA WSCHODNIA



ELEWACJA ZACHODNIA I PRZĘKRÓJ G-G



ELEWACJA POŁUDNIOWA

UWAGA
WYMIARY ELEMENTÓW I ICH UŻYTIOWANIE WYKAZUJĄCE Z PROJEKTU
KONSTRUKCYJNEGO NALEŻY KORYGOWAĆ Z DOKUMENTACJĄ ARCHITEKTONICZNĄ
WYSTĘPIŁE ROZBIEŻNOŚCI W TEJ KIERUNKU NALEŻY KORYGOWAĆ W PORÓDZENIU Z
AUTOREM PROJEKTU
WYSTĘPIŁE W PROJEKcie UWAGI DOTYCZĄCE INSTALACJI ELEKTRYCZNYCH
SANITARIÓW, WENTYLACJI, ITP... NALEŻY NA BEZPIECZNO KORYGOWAĆ Z
OPINIOU INŻYNIERÓW
ROZBIEŻNOŚCI W WYMIARACH NALEŻY KORYGOWAĆ W NATURZE
PRZED DOŁOŻENIEM UKŁADANIE PRZEBIEGU WNIKI I OTWÓRÓW W ŚCIANACH
NALEŻY PRZEWIDZIEĆ KIERUNKI TRANSPORTU BRUDU Z WYKŁADNIA
TECHNICZNEGO BUDYNKU
ŚLADY ŚLADÓW STROPOW, POSADZEK I DACHÓW WYSTĘPIĄC
W ZACHOWANIU SZCZEGÓLNEJ OSTROŻNOŚCI WOBEC BIEGĄCYCH INSTALACJI
KORYGOWAĆ I TAKIE WSKAZKI INSTALACJONARZYSTY WYKONYWAĆ NA
KTORE MOŻNA NATURĄ W ROBÓTACH ZEMNYCH

PRZEBUDOWA I REMONT BLOKU SPORTOWEGO ZESPOŁU SZKÓŁ NR 9 W SUWAŁKACH PRZY UL. KLONOWEJ 51 DZ. NR EWID. 23669 OBRĘB NR 04 MIASTO SUWAŁKI.			
Inwestor: MIASTO SUWAŁKI UL. MICKIEWICZA 1 16-400 SUWAŁKI			
Adresat projektu: Praszyński Architektura ROMAN PTASZYŃSKI ELEWACJE ul. Bałtycka 2/9 15-611 Białystok			
Faza opracowania: PROJEKT WYKONAWCZY - AKTUALIZACJA 2022r.			
Rysunek:			
Strona:			
Architektura:			
Projektant:			
Opracował:			
Sprawdził:			
Projekt jest chroniony prawem autorskim. Projekt architektoniczny jest programem nadzoru, wszelkie nieścisłości konsultować z Głównym Projektantem			
Nr projektu:	Skala:	Data:	Nr rys.: Rev.
PT-26/2016	1:100	14/01/2022	A-6 c